

SAT-ZF Versorgung großer Gebäude mit Multischalterverteilung



Immer mehr Vermieter investieren in den Aufbau einer satellitengestützten eigenen TV-Versorgung oder leasen Antennenanlagen.

Für den Chemnitzer Fachbetrieb T.S.D. Uhlig Elektrotechnik GmbH hat sich aus diesem Trend der Bereich Antennenbau als sehr wichtiges Standbein entwickelt.

Die Spezialisten setzten beim Aufbau von TV-Versorgungen schon lange auf Multischalter-Technik von WISI. Mit innovativen Lösungen realisiert der Fachbetrieb erfolgreich Projekte und bietet der Wohnungswirtschaft die beiden Modelle Kauf und Leasing an.

Multischalterverteilanlage

Bauträgergesellschaften, die neue Wohnanlagen bauen oder ältere hochwertig sanieren, sind an einer effizienten, vielfältigen TV-Versorgung mit deutschen und internationalen Sendern interessiert. Der SAT-ZF-Empfang in Kombination mit Multischaltern in Sternverteilung bietet ihnen die beste Versorgungsmöglichkeit mit TV-Programmen für alle Nutzeransprüche und Nationalitäten.

Aufbau

Uhlig Elektrotechnik hat in der Nürnberger Innenstadt für ein achtstöckiges Gebäude mit 208 angeschlossenen Wohneinheiten eine multischaltergestützte SAT-ZF Gemeinschaftsempfangsanlage realisiert. Zu den Arbeiten gehörte die Verlegung der Kabel im gesamten Gebäude und der Anschlussdosen in den Wohnungen.

Zunächst wurden in dem Gebäudekomplex an zwei zentralen Zugangspunkten im Keller zwei mit insgesamt 26 WISI-Multischaltern des Typs DY 98 A bestückte Schränke und ein Verteilerschrank mit einem passiven WISI-Abzweiger des Typs DM 90 sowie jeweils einem Multischalter der Typen DY 96 A und DY 94 A eingerichtet. Der Standort für den Unterverteiler wurde so gewählt, dass die maximale Kabellänge zu den angeschlossenen Wohneinheiten 70 bis 80 Meter beträgt. Um die Dämpfung der Multischalter auszugleichen und einen optimalen Signalausgang zu gewährleisten, wurden zudem zehn im Gebäude verteilte Verstärker des Typs DY 90 installiert.

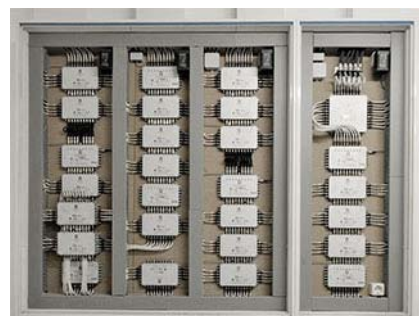
TV-Angebot

Auf dem Dach des Gebäudes befinden sich zwei Satellitenantennen für die Positionen Astra 19,2° Ost und Eutelsat 13° Ost. Die empfangenen Satellitensignale werden über zwei 60 Meter lange Kabel zum Verteilerschrank geführt. Für die Sternverteilung zu den an die Multischalter angeschlossenen Wohneinheiten verlegte der Fachbetrieb unter besonderer Beachtung der Brandschutzvorschriften insgesamt rund 20 Kilometer Kabel.

Aktuell stehen den Mietern in der Wohnanlage rund 600 freiempfangbare deutsch- und fremdsprachige TV-Programme bereit. Hinzu kommt eine Vielzahl von verschlüsselten Angeboten wie etwa SKY, die HD+ Sender sowie weitere ausländische Pay-TV-Plattformen, für deren Entschlüsselung entsprechende Smartcards der Anbieter benötigt werden.



Gebäudekomplex



Zwei Zentral erreichbare Multischalterschränke

Auf einen Blick:

Moderne SAT-ZF Versorgung mit Multischaltern

WISI-Multischalter DY 98 A, DY 96 A und DY 94 A, Verstärker DY 90

Medienangebot

Rund 600 freiempfangbare deutsche und internationale TV-Programme, SKY, HD+ und diverse ausländische Pay-TV-Plattformen SKY

Partnerbetrieb

T.S.D. Uhlig Elektrotechnik GmbH
Alte Sandgrube 4
09224 Grüna
Telefon: +49 371 815970
E-Mail:
info@uhlig-elektrotechnik.de